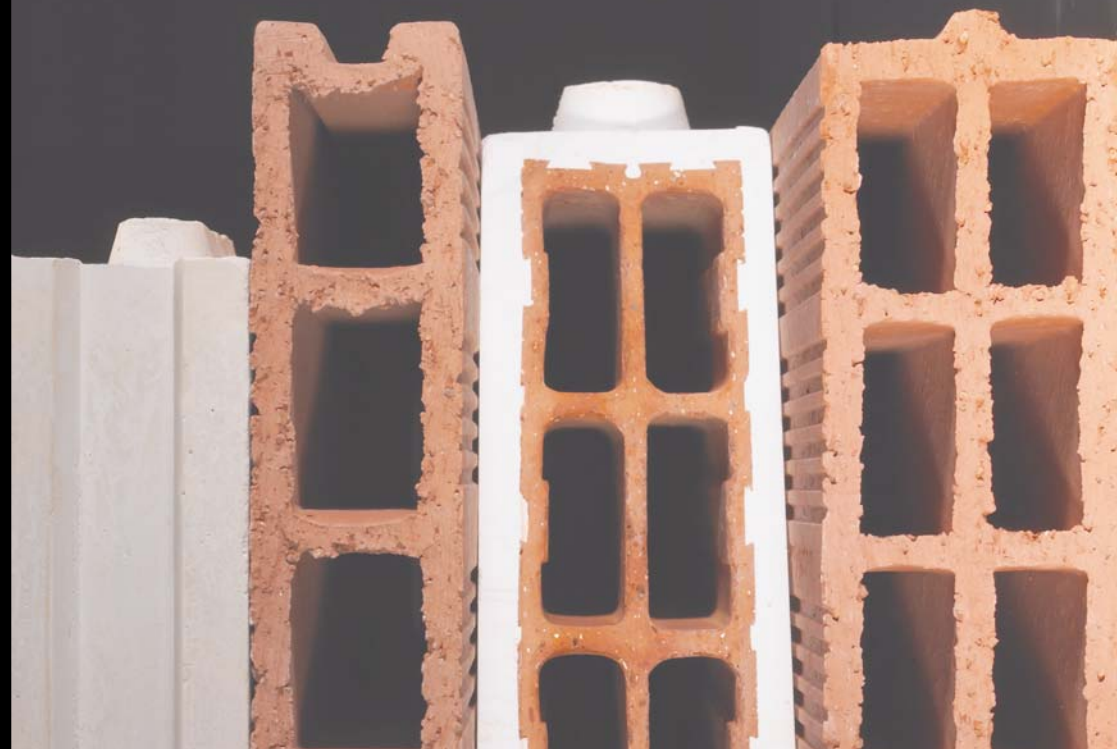




Avda. Entrena, 38
26140 LARDERO (La Rioja)

Tel.: 941 44 80 97
Fax: 941 44 89 02

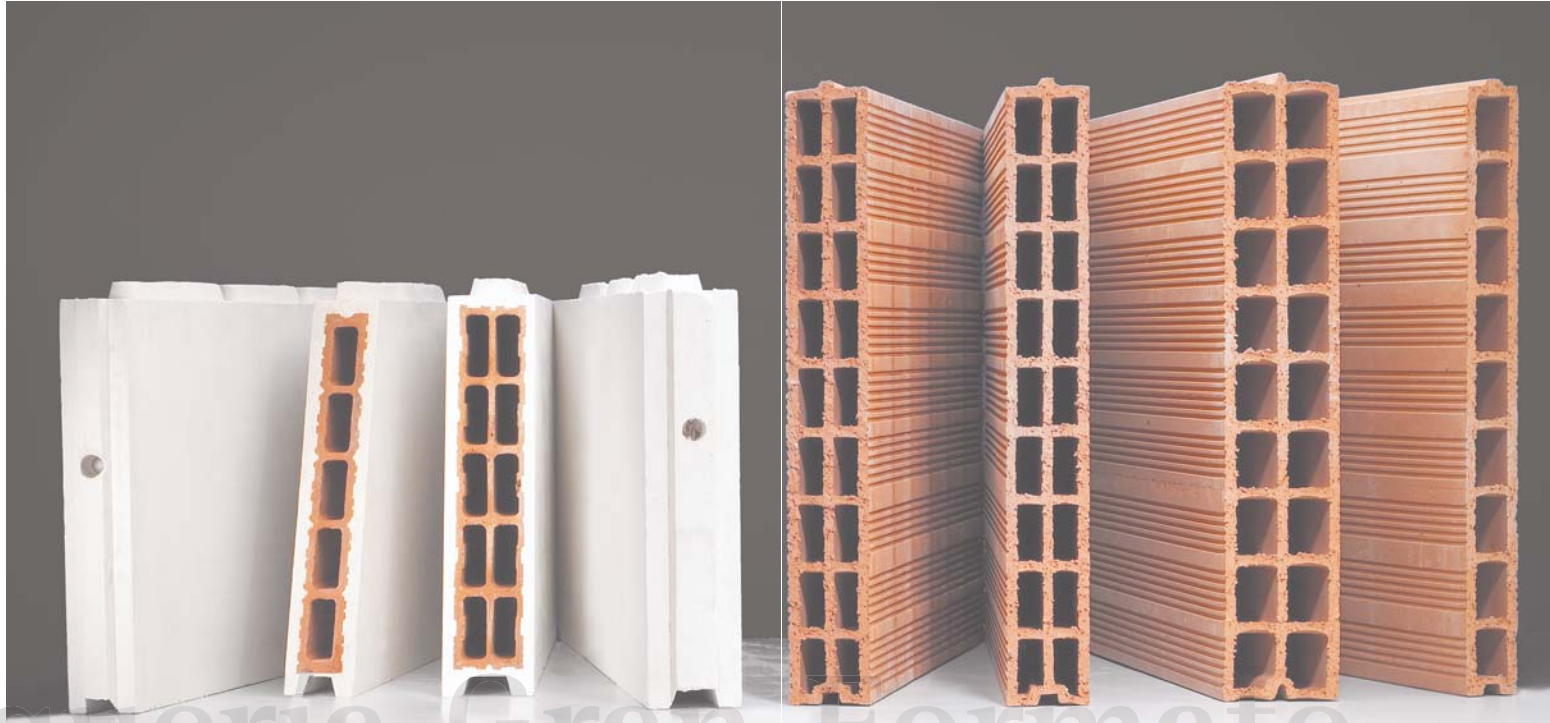
e-mail: info@ceramicasampedro.com
www.ceramicasampedro.com



Sistemas de Tabiquería cerámica de Gran Formato



Tabiquería Gran Formato



SISTEMAS DE TABIQUERÍA CERÁMICA DE GRAN FORMATO SAMPELRO

Los sistemas de tabiquería cerámica de gran formato, TGF® y Ladryeso®, están diseñados para realizar de forma rápida tabiques, con un número mínimo de juntas y una elevada planeidad de acabado.

Destinados a la construcción de divisorias interiores y trasdosados de fachadas cumplen con todos los requisitos exigidos en el Código Técnico de la Edificación (CTE).

DEPARTAMENTO TÉCNICO A SU SERVICIO.

Asesoramiento en proyecto del sistema constructivo Silensis. Diseño y verificación acústica con la Herramienta Silensis, detalles constructivos y ficha justificativa de la opción general de aislamiento acústico del DB-HR.



PRESENTACIÓN DEL PRODUCTO

	dimensiones (l x e x h)	uds/palet*	peso/ud (kg)	uds/m²	m²/palet
TGF® 5	700 x 50 x 520	48	12,50	2,75	17
TGF® 6	700 x 60 x 520	34	16,10	2,75	12
TGF® 7	700 x 70 x 520	28	15,80	2,75	10
TGF® 10	700 x 100 x 520	24	17,80	2,75	8
LY® 6	830 x 60 x 350	32	16,50	3,44	9
LY® 8	830 x 80 x 350	36	22,00	3,44	10

* Unidades orientativas

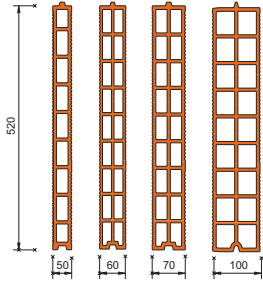
APLICACIONES - USOS

	TGF® 5	TGF® 6	TGF® 7	TGF® 10	LY® 6	LY® 8
Trasdosados de fachadas, armarios empotrados, forrado de pilares, trasteros	SI	SI	SI	SI	SI	SI
Particiones interiores entre estancias de un mismo usuario	NO	SI	SI	SI	NO	SI
Partición interior entre estancias de usuarios distintos y zonas comunes del edificio	5+6	6+6	7+7	10+7	6+6	8+6



T G F®

Características técnicas según UNE-EN 771-1:2003	unidades	TGF 5	TGF 6	TGF 7	TGF 10
dimensiones (largo x ancho x grueso)	mm	700 x 50 x 520	700 x 60 x 520	700 x 70 x 520	700 x 100 x 520
tolerancias (T1) (largo x ancho x grueso)	mm	10 x 3 x 9	11x 3 x 9	10 x 3 x 9	10 x 4 x 9
recorrido (R1) (largo x ancho x grueso)	mm	16 x 4 x 14	16 x 5 x 14	16 x 5 x 14	16 x 6 x 14
planicidad	mm	≤4	≤4	≤4	≤4
espesores tabiques exteriores	mm	≥5	≥5	≥5	≥5
espesores tabiques interiores	mm	≥3	≥3	≥3	≥3
resistencia a compresión	N/mm ²	2,00	2,00	2,00	2,00
densidad aparente	kg/m ³	675 ± 10%	700 ± 10%	670 ± 10%	535 ± 10%
densidad absoluta	kg/m ³	1725 ± 10%	1725 ± 10%	1725 ± 10%	1725 ± 10%
% de huecos	%	≤60	≤60	≤60	≤68
conductividad térmica	W/mK	0,23	0,29	0,19	0,23
permeabilidad al vapor de agua	-	5/10	5/10	5/10	5/10
durabilidad, resist. a la helada	-	F 0	F 0	F 0	F 0
aislamiento acústico R _λ	dB	>30	>33	>33	>33
resistencia al fuego	REI	90	90	90	180
reacción al fuego	-	A1	A1	A1	A1



A1: No combustible, sin contribución al incendio, sin necesidad de ensayo.
F0: No destinado a ser expuesto

SOLUCIÓN EN SEPARACIÓN DE VIVIENDAS Y ZONAS COMUNES DEL EDIFICIO



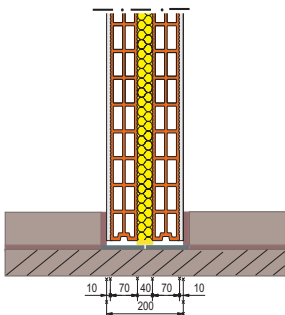
EXIGENCIAS SEGÚN CÓDIGO TÉCNICO DE LA EDIFICACIÓN (CTE)

Solución constructiva DnTA > = 50 dBA

Doble tabique de TGF® 7 Sampredo con bandas elásticas perimetrales en ambas hojas, con 4 cm de lana de roca de 70 kg/m³ en la cámara interior, guarnecido y enlucido de yeso de 1 cm. en las caras externas

Aislamiento acústico	Aislamiento térmico	Resistencia al fuego
DnTA > 50 dBA	U = 0,478 W/m ² K	REI 120

- Forjado
- Capa niveladora de mortero
- Banda elástica de poliestireno expandido elasticado EEPS
- Lámina anti-impacto
- Material absorbente
- TGF® Sampredo 7 cm.
- Guarnecido y enlucido de yeso
- Tira de papel



instalación y montaje



PREPARACIÓN Y REPLANTEO
Sobre una superficie limpia, una vez realizado el replanteo, se colocan aplomadas las reglas verticales y los premarcos.



PASTA DE MONTAJE
Mezcla de agua y pegamento en base escayola amasada con batidora eléctrica hasta conseguir una pasta homogénea exenta de grumos.



COLOCACIÓN 1ª HILADA
El arranque del tabique se realiza con pieza entera aplicando pasta de montaje en todo su perímetro y colocada sobre una banda de poliestireno.



CORTE DE PIEZAS
El corte de las piezas se consigue con cizalla o sierra eléctrica colocando siempre el corte de fábrica en el encuentro con otros materiales (pilar de hormigón, muro o tabique de fábricas distintas, etc...)



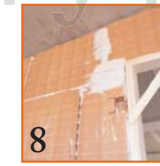
COLOCACIÓN DE HILADAS SUCESIVAS
Se levanta el tabique manteniendo la ley de la traba, que indica que los tendeles sean continuos y la distancia entre las juntas verticales no sea menor a 1/4 de la longitud de la pieza (175 mm).



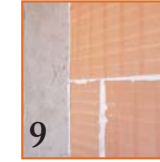
COMPROBACIÓN DE PLANIMETRÍA
Periódicamente se verifica, con ayuda de una regla de pañear, la correcta planimetría del tabique.



UNION DE PREMARCOS AL TABIQUE
Se realiza por medio de anclajes (clavos, patillas, etc...) En ventanas al menos 2 en los laterales. En puertas 3 o 4 en laterales, añadiéndose un anclaje central en largueros horizontales si su longitud es superior a 1 m



DINTELES DE HUECOS
Si la modulación en altura no permite llegar a nivel con el travesaño superior, los dinteles de los huecos se hacen con una pieza cortada "a pistola". En ningún caso debe coincidir la junta vertical de la pieza con la vertical de los montantes de la carpintería.



ENCUENTRO CON PILARES
Se realiza "a testa" con pasta de montaje y sobre el lado de la pieza correspondiente al corte de fábrica.



ENCUENTRO ENTRE TABIQUES
Se realiza por medio de enjarjes o trabas. Cada dos hiladas en esquinas y con un mínimo de 2 trabas (2ª y 4ª hilada) en encuentros en "T".



ENCUENTRO CON EL FORJADO SUPERIOR
Entre el tabique y el forjado quedará una holgura de 2 a 4 cm. que, posteriormente, se rellena con yeso. Junto con la banda de poliestireno del arranque actuará de junta deformable.



ROZAS
Se realizan con máquina (fresadora o radial) y siempre que sea posible serán horizontales y verticales evitándose las oblicuas. El tapado se realiza con yeso.



TERMINACIONES
El tabique puede terminarse con los revestimientos habituales:



- En estancias húmedas se puede alcatrar directamente sobre el tabique aplicando un mortero-cola apropiado con llana dentada.
- Guarnecido y enlucido de yeso: Espesores entre 10 y 15 mm el guarnecido y 2 mm de enlucido de yeso.

VENTAJAS SISTEMA TABIQUERÍA CERÁMICA GRAN FORMATO



fácil montaje



rapidez de ejecución



excelente planimetría



gran solidez



confort térmico



confort acústico



resistente a la humedad



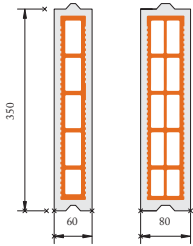
resistente al fuego



ecológico



Características técnicas según UNE 136001/136002	unidades	LY 6	LY 8
dimensiones (longitud x anchura x altura)	mm	830 x 60 x 350	830 x 80 x 350
tolerancias (longitud x anchura x altura)	mm	6,6 x 0,5 x 2,8	6,6 x 0,5 x 2,8
planeidad	mm	≤ 1	≤ 1
espesores de recubrimiento (valor medio)	mm	10 ± 2,5	10 ± 2,5
espesores de recubrimiento (valor mínimo)	mm	≥ 4	≥ 4
dureza superficial	uds. Shore C	≥ 55	≥ 55
PH	-	≥ 6	≥ 6
resistencia a flexión	daN	≥ 130	≥ 130
coeficiente de transmisión térmica (K)	W/m²K	2,4	2,2
aislamiento acústico a ruido aéreo	dBA	>30	>35
resistencia al fuego	REI	90	90
reacción al fuego	-	A1	A1



A1: No combustible, sin contribución al incendio, sin necesidad de ensayo.

SOLUCIÓN EN SEPARACIÓN DE VIVIENDAS Y ZONAS COMUNES DEL EDIFICIO



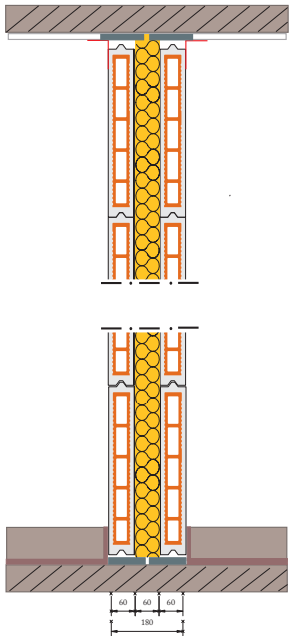
EXIGENCIAS SEGÚN CÓDIGO TÉCNICO DE LA EDIFICACIÓN (CTE)

Solución constructiva $DnTA > 50$ dBA

Doble tabique de LADRYESO® de 6 con bandas elásticas perimetrales en ambas hojas, con 6 cm de lana de roca de 70 kg/m³ en la cámara interior, guarnecido y enlucido de yeso de 1 mm. en las caras externas.

Aislamiento acústico	Aislamiento térmico	Resistencia al fuego
$DnTA > 50$ dBA	$U = 0,384$ W/m²K	REI 120

- Forjado
- Capa niveladora de mortero
- Banda elástica de poliestireno expandido elastificado EEPS
- Lámina anti-impacto
- Material absorbente
- LADRYESO® 6 cm.
- Guarnecido y enlucido de yeso
- Tira de papel



instalación y montaje



PREPARACIÓN Y REPLANTEO
Sobre una superficie limpia, una vez realizado el replanteo, se colocan aplomadas las reglas verticales y los premarcos.



PASTA DE MONTAJE
Mezcla de agua y pegamento en base escayola amasada con batidora eléctrica hasta conseguir una pasta homogénea exenta de grumos.



COLOCACIÓN 1ª HILADA
Replanteada la altura, el arranque del tabique se realiza sobre una banda de poliestireno cortando la placa en su primera hilada para que la última coincida con pieza entera. Se aplica pasta de montaje en todo su perímetro.



CORTE DE PLACAS
El corte de las placas se consigue con sierra eléctrica colocando siempre el corte de fábrica en el encuentro con otros materiales (pilar de hormigón, muro o tabique de fábricas distintas, etc...)



COLOCACIÓN DE HILADAS SUCESIVAS
Se levanta el tabique manteniendo la ley de la traba, que indica que los tendeles sean continuos y la distancia entre las juntas verticales no sea menor a 1/4 de la longitud de la placa (210 mm).



COMPROBACIÓN DE PLANIMETRÍA
Periódicamente se verifica, con ayuda de una regla de pañear, la correcta planimetría del tabique.



UNION DE PREMARCOS AL TABIQUE
Se realiza por medio de anclajes (clavos, patillas, etc...). En ventanas al menos 2 en los laterales. En puertas 3 o 4 en laterales, añadiéndose un anclaje central en largueros horizontales si su longitud es superior a 1 m.



DINTELES DE HUECOS
Si la modulación en altura no permite llegar a nivel con el travesaño superior, los dinteles de los huecos se hacen con una placa cortada "a pistola". En ningún caso debe coincidir la junta vertical de la placa con la vertical de los montantes de la carpintería.



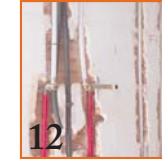
ENCUENTRO CON PILARES
Se realiza "a testa" con pasta de montaje y sobre el lado de la placa correspondiente al corte de fábrica.



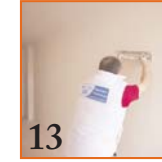
ENCUENTRO ENTRE TABIQUES
Se realiza por medio de enjarjes o trabas. Cada dos hiladas en esquinas y con un mínimo de 2 trabas (2ª y 4ª hilada) en encuentros en "T"



ENCUENTRO CON EL FORJADO SUPERIOR
Entre el tabique y el forjado quedará una holgura de 2 a 4 cm. que, posteriormente, se rellena con yeso. Junto con la banda de poliestireno del arranque actuará de junta deformable.



ROZAS
Se realizan con máquina fresadora y siempre que sea posible serán horizontales y verticales evitando las oblicuas. El tapado se realiza con yeso.



TERMINACIONES
La placa, al llevar incorporado el yeso, únicamente requiere un enlucido final de acabado de aproximadamente 2 mm con el consiguiente ahorro en tiempos de secado.



En estancias húmedas se puede alicarar directamente (sin enlucido) aplicando un mortero-cola apropiado con llana dentada.

VENTAJAS SISTEMA TABIQUERÍA CERÁMICA GRAN FORMATO



fácil montaje



rapidez de ejecución



excelente planimetría



gran solidez



confort térmico



confort acústico



resistente a la humedad



resistente al fuego



ecológico