



Nuevos formatos para tabiquería interior

Sistema ECOrec®



Tabiquería interior Sistema ECOrec®

El sistema **ECOrec®** amplía su gama con nuevos formatos de tabiques cerámicos rectificadas. Piezas más ligeras y manejables, optimizadas para su colocación con junta fina de 1 mm.



CITY 7 TRIPLE ACÚSTICO

500 x 249 x 70

TABIQUERÍA

- Tabiquería interior.
- Pared Separadora tipo 1.
- Pared Separadora tipo 2 (Silensis).

CITY 7 HD

500 x 249 x 70

TABIQUERÍA

- Tabiquería interior.
- Trasdosados.
- Pared Separadora tipo 1.
- Pared Separadora tipo 2 (Silensis).

CITY 8 HD

500 x 249 x 80

TABIQUERÍA

- Tabiquería interior.
- Patinillos.
- Pared Separadora tipo 1.
- Pared Separadora tipo 2 (Silensis).

CITY 11,5 HT

500 x 249 x 115

TABIQUERÍA

- Compartimento sótanos.
- Cierre locales.

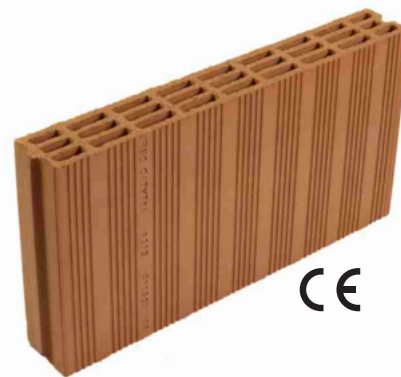
FACHADA revestimiento continuo

La tabiquería rápida y seca mejora la construcción



ECOrec[®] CITY 7

TRIPLE ACÚSTICO



Bloque cerámico de arcilla cocida con caras de apoyo rectificadas.
Colocación con junta fina de mortero cola de 1 mm de espesor.

APLICACIONES

1. Pared separadora tipo 1.
2. Pared separadora tipo 2 (silensis).

VENTAJAS

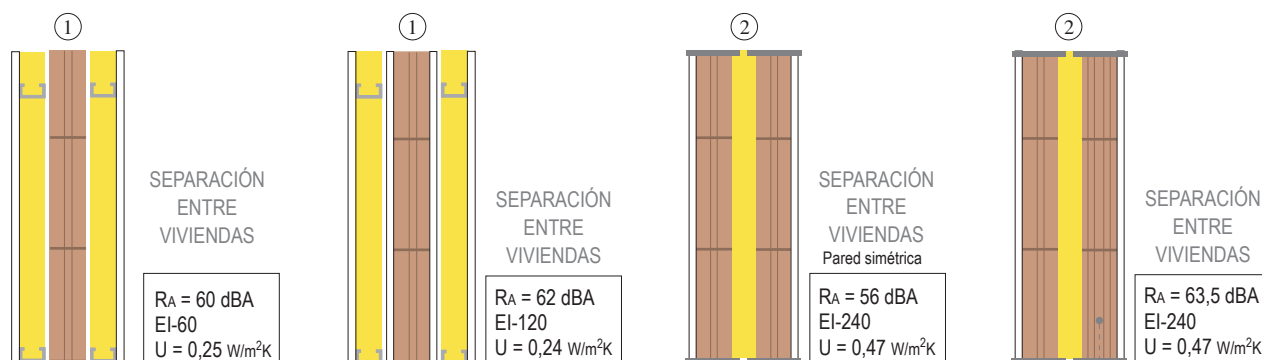
- Tabiquería rápida y seca.
- 90% ahorro de mortero y agua.
- 40% más rápido de ejecutar.
- Perforación vertical que facilita las rozas.

RENDIMIENTOS

- 8,00 ud/m²
- 0,37 Kg mortero/m²
- 0,20 litros agua/m²

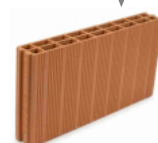
ELEMENTOS CONSTRUCTIVOS APLICACIONES

Revestimiento considerado: YESO



* CTE DB-HR en separadoras Tipo 1 no se colocan bandas elásticas en la hoja de fábrica.

* En separadoras Tipo 2 se colocan bandas EEPS Silensis en las dos hojas de fábrica.



En una de las dos hojas ECOrec CITY 7 HD

PRESENTACIÓN



Dimensiones	500 x 249 x 70
Kg/ud	7,80
ud/m ²	8,00
ud/palet	120
m ² /palet	15

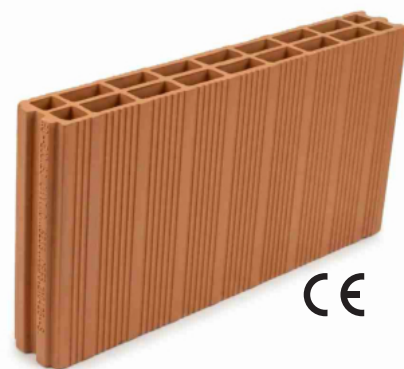
MORTERO



AMASADO:
• Saco de 20 Kg
• 7 litros agua/saco
RENDIMIENTO:
• 0,37 Kg mortero/m²
• 3,5 palets/saco

ECOrec[®] CITY 7 HD

Ladrillo hueco de arcilla cocida con caras de apoyo rectificadas.
Colocación con junta fina de mortero cola de 1 mm de espesor.



APLICACIONES

1. Tabiquería interior y trasdosado.
2. Pared separadora tipo 1.
3. Pared separadora tipo 2 (silensis).

VENTAJAS

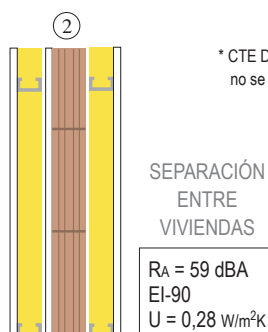
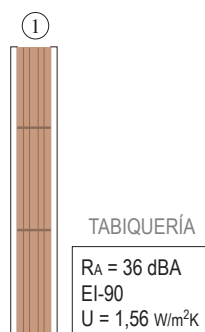
- Tabiquería rápida y seca.
- 90% ahorro de mortero y agua.
- 40% más rápido de ejecutar.
- Perforación vertical que facilita las rozas.

RENDIMIENTOS

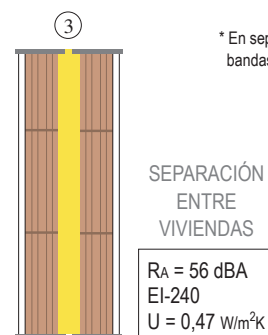
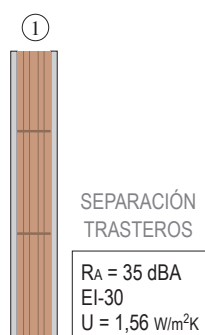
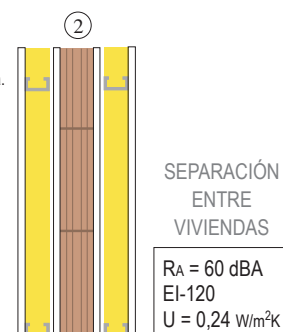
- 8 ud/m²
- 0,37 Kg mortero/m²
- 0,20 litros agua/m²

ELEMENTOS CONSTRUCTIVOS APLICACIONES

Revestimiento considerado: YESO MORTERO



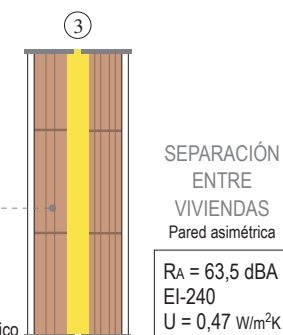
* CTE DB-HR en separadoras Tipo 1 no se colocan bandas elásticas en la hoja de fábrica.



* En separadoras Tipo 2 se colocan bandas EEPS Silensis en las dos hojas de fábrica.



En una de las dos hojas ECOrec CITY 7 Triple Acústico



PRESENTACIÓN



Dimensiones	500 x 249 x 70
Kg/ud	5,7
ud/m ²	8
ud/palet	120
m ² /palet	15

MORTERO



AMASADO:

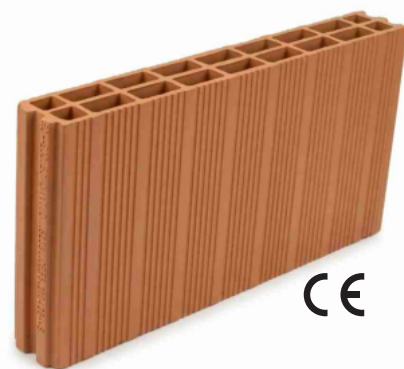
- Saco de 20 Kg
- 7 litros agua/saco

RENDIMIENTO:

- 0,37 Kg mortero/m²
- 3,5 palets/saco

ECOrec[®] CITY 8 HD

Ladrillo hueco de arcilla cocida con caras de apoyo rectificadas.
Colocación con junta fina de mortero cola de 1 mm de espesor.



APLICACIONES

1. Tabiquería interior.
2. Patinillos.
3. Pared separadora tipo 1.
4. Pared separadora tipo 2 (silensis).

VENTAJAS

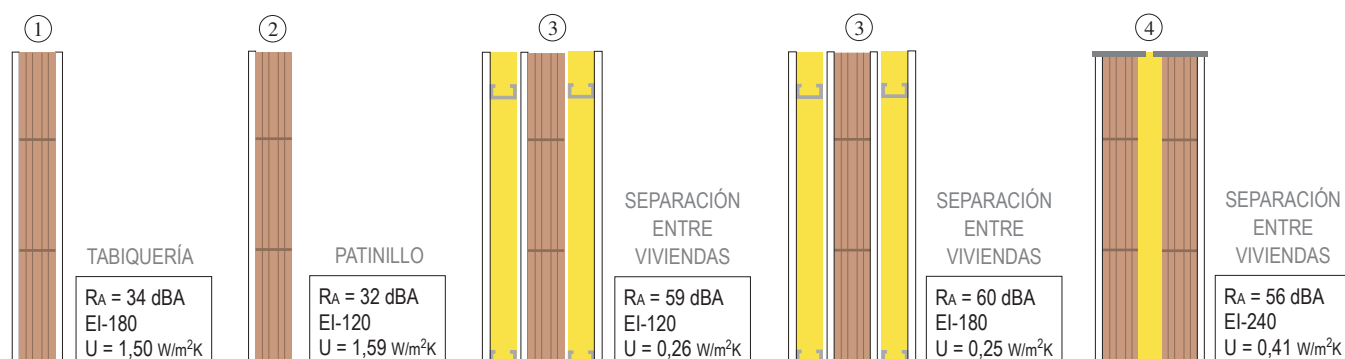
- Tabiquería rápida y seca.
- 90% ahorro de mortero y agua.
- 40% más rápido de ejecutar.
- Perforación vertical que facilita las rozas.

RENDIMIENTOS

- 8 ud/m²
- 0,37 Kg mortero/m²
- 0,20 litros agua/m²

ELEMENTOS CONSTRUCTIVOS APLICACIONES

Revestimiento considerado: YESO



* CTE DB-HR en separadoras Tipo 1 no se colocan bandas elásticas en la hoja de fábrica.

* En separadoras Tipo 2 se colocan bandas EEPS Silensis en las dos hojas de fábrica.

PRESENTACIÓN



Dimensiones	500 x 249 x 80
Kg/ud	5,9
ud/m ²	8
ud/palet	120
m ² /palet	15

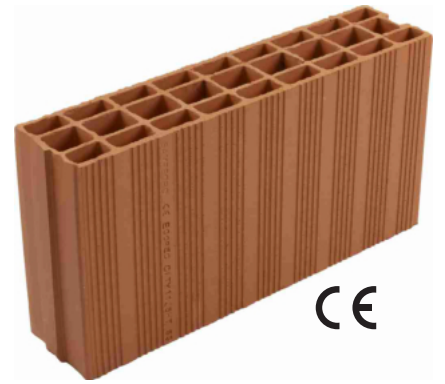
MORTERO



AMASADO:
• Saco de 20 Kg
• 7 litros agua/saco
RENDIMIENTO:
• 0,37 Kg mortero/m²
• 3,5 palets/saco

ECOrec[®] CITY 11,5 HT

Ladrillo hueco de arcilla cocida con caras de apoyo rectificadas.
Colocación con junta fina de mortero cola de 1 mm de espesor.



APLICACIONES

1. Fachada revestimiento continuo.
2. Compartimentación sótanos.
3. Cierre locales H > 3,00 m.

VENTAJAS

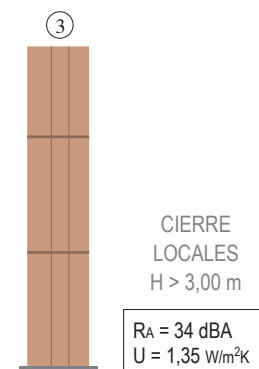
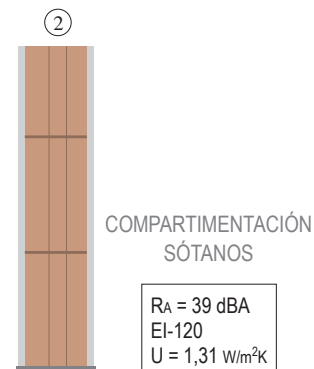
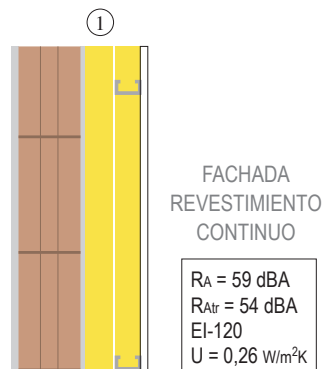
- Tabiquería rápida y seca.
- 90% ahorro de mortero y agua.
- 40% más rápido de ejecutar.

RENDIMIENTOS

- 8,00 ud/m²
- 0,47 Kg mortero/m²
- 0,25 litros agua/m²

ELEMENTOS CONSTRUCTIVOS APLICACIONES

Revestimiento considerado: YESO
MORTERO



PRESENTACIÓN



Dimensiones	500 x 249 x 115
Kg/ud	8,27
ud/m ²	8,00
ud/palet	80
m ² /palet	10

MORTERO



AMASADO:

- Saco de 20 Kg
- 7 litros agua/saco

RENDIMIENTO:

- 0,47 Kg mortero/m²
- 2 palets/saco



cerámica
Sampedro

Avda. Entrena, 38. 26140 Lardero (La Rioja, España) Tel.: +34 941 44 80 97

www.ceramicasampedro.com